

50, -
10,


ENICAR

Dieser Katalog wurde geschaffen, um denjenigen, die einen Uhrenkauf beabsichtigen, nicht nur gute Ratschläge zu geben, sondern ihnen auch aus der Vielzahl der ENICAR-Modelle eine besonders schöne Auswahl zu zeigen.

ENICAR-Uhren sind aus einer der größten Schweizer Uhrenfabriken und besitzen alle das erstklassige und moderne ENICAR-Werk.

ENICAR-Uhren genießen Weltruf, dank ihrer ultramodernen Fertigungsmethoden. Sie sind eine Frucht weitsichtiger Planung, und man sagt ihnen nicht umsonst unvergleichliche Qualitäten nach.

Trotzdem ist der Preis für jeden erschwinglich!

**ENICAR**

ist wirklich die „Markenuhr für jedermann“

Wenn Sie eine ENICAR kaufen, wird Ihnen der Uhren-Fachmann einen Garantieschein aushändigen, der in der ganzen Welt gültig ist. Wo immer Sie sein werden, der weltweite ENICAR-Dienst wird Ihnen im Falle eines Mißgeschickes behilflich sein.

Sie haben also 3 gute Gründe, ENICAR zu bevorzugen.

ENICAR UHREN GMBH

MÜNCHEN 15

Landwehrstraße 32B · Telefon 591343

**ENICAR**

1 Technische Überlegenheit dank Ultraschall

Die Einführung der Ultraschallwellen für die Reinigung der Uhrwerk-Einzelteile bedeutet einen Riesenschritt vorwärts zur technischen Vollkommenheit der Uhr. Diese Prozedur, der noch eine vollständige Epilamierung (chemische Anbringung einer feinen Haut auf den öligen Oberflächen) folgt, verleiht den Ölen eine dreimal länger dauernde Schmierkraft. ENICAR wählen heißt: leben mit seiner Zeit.

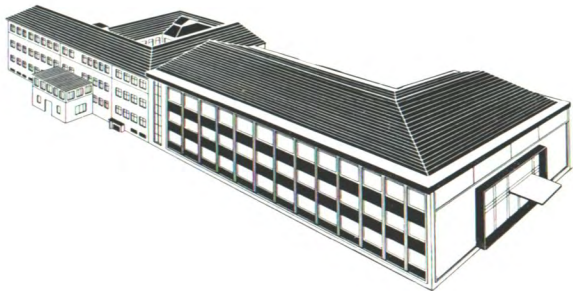
2 ENICAR – eine der größten Weltproduktionen an Schweizer-Uhren

Ultramoderne Fabrikationsmethoden, gepaart mit dem schweizerischen Sinn für handwerkliches Schaffen, erlauben es der ENICAR, hochpräzise Uhren zu unschlagbaren Preisen herzustellen. Die große Produktion gestattet es nämlich, wirksamere Arbeitsbedingungen zu schaffen, zahlreichere und strengere Kontrollen vorzunehmen, hohe Qualitätsnormen einzuhalten und die Produktionskosten zu senken. ENICAR wählen heißt: hohe Qualität zu einem vernünftigen Preis wählen.

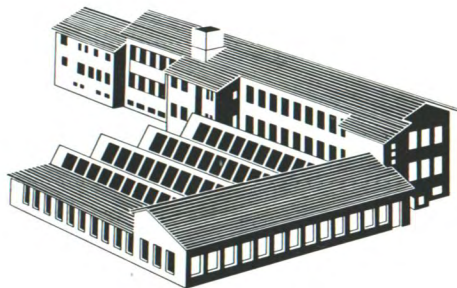
3 Ein ausgezeichnete Dienst am Kunden auf der ganzen Welt

Die ENICAR-Uhr wird in 90 Staaten von Uhrmacher-Bijouterien verkauft, die auf Grund ihrer Fähigkeiten und ihres sauberen Geschäftsgebarens ausgewählt wurden. Die hohe Qualität der ENICAR-Uhr verursacht den glücklichen Besitzern zwar kaum irgendwelche Probleme. Sie sind aber auf diese Weise immerhin gegen jede Eventualität gefeit. ENICAR wählen heißt: eine bekannte und angesehene Marke wählen.

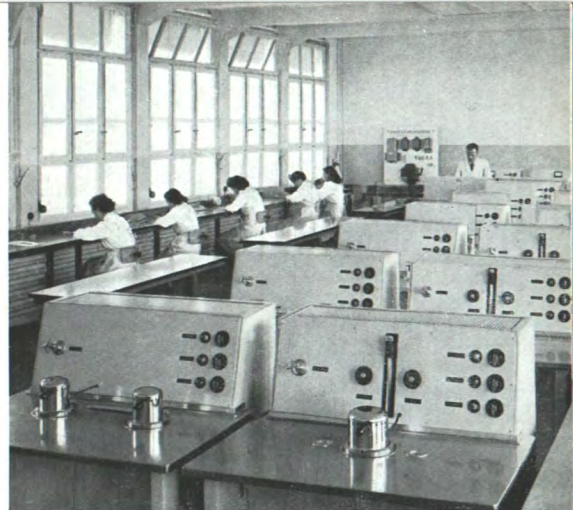
ENICAR UHREN AG · LENGNAU/SCHWEIZ



Werk 1 mit Remontage und Verwaltung in Lengnau bei Biel



Werk 2 mit Ultraschall-Laboratorium in Oensingen/Schweiz



Die Ultraschall-Reinigungs- und -Epilamierungsanlage im Werk Oensingen. Jeder Bestandteil wird hier mit Ultraschallwellen vollständig von Schmutz gereinigt und darauf mit einem hauchdünnen Spezialbelag versehen. Die gefürchtete Verflüchtigung des Öls, eines der am schwersten lösbaren Probleme in der Uhrenfabrikation, wurde dank dieser wissenschaftlichen Fabrikationsmethode gelöst.



Das Montageband ENICAR in Oensingen, ein gigantischer Schritt in der Rationalisierung der Uhrenfabrikation.



Das große Atelier für die Regulierung der Uhr. Dieser helle und weite Raum ist mit einer Klima- und einer Entstaubungsanlage versehen.

Eine Damenuhr sollte nicht nur ein Zeitmesser, sondern vor allem ein Juwel sein, worauf sein Besitzer stolz sein kann. Wir haben ein Kreationatelier geschaffen, mit der Aufgabe, dem Geschmack eleganter Damen zu dienen. Unsere Kreateure und Juweliere sind beständig darauf aus, den letzten Modeschrei in gediegene Formen umzuwandeln. Jedes Modell strahlt vornehme Eleganz aus, die das Besondere der ENICAR-Uhren darstellt und die auf eine feine Art der speziellen Persönlichkeit der Frau, die sie trägt, Ausdruck gibt.

In unseren Sportuhren sind Feinheit und Robustheit verbunden. Falls Sie in diesem Katalog die gewünschte Uhr nicht finden, so sehen Sie sich die ENICAR-Kollektion beim Juwelier an. Sie werden dort bestimmt ein Modell finden, das gerade für Sie geschaffen wurde.



Réf. 1600/129 G
Weißgold 18 ct
10 Brillanten
DM 895,-



Réf. 1000/500 G
Weißgold 18 ct
14 Brillanten
DM 1970,-



Réf.
1600/501 G
Weißgold
18 ct
6 Brillanten
Saphirglas
DM 975,-



Réf. 1600/91 GW
Gelbgold 18 ct
28 Brillanten
DM 2170,-

dito mit
28 Saphiren
DM 1650,-



Réf. 1550 GG
Gelbgold
18 ct
DM 640,-



Réf. 1577 G
Gelbgold
18 ct
18 Brillanten
DM 1850,-

Réf. 95 G-120
18 ct Gold
mit Goldband
DM 520,-



**ENICAR**

Réf. 18-694 P
20 Mikron Volldublee
Brosche in Am. Dublee
DM 115,-





Automatik
Kalender
Réf. 344 AMCPS
Plaque
wasserdicht
DM 175,-
Réf. 344 AMCS
Chrom/Stahl
DM 160,-

Automatik
Réf. 300/4 Aa
Stahl
DM 168,-
Réf. 300/4 AP
Plaque
DM 157,-
wasserdicht

Réf. 1660/28 P
Plaque
DM 108,50
Réf. 1600/28 G
18 ct
DM 178,-

Réf. 200/47 P
wasserdicht
Plaque
kleine Sekunde
DM 113,-




ENICAR

Réf. 344 AMPS
Automatik
wasserdicht
Plaque
DM 160,-

Réf. 344 AMS
Automatik
wasserdicht
Chrom/Stahlboden
DM 145,-



Réf. 200/37 a
wasserdicht
Ganzstahl
mit oder ohne Sekunde
DM 113,-



Réf. 355 PS
wasserdicht
Plaque
DM 113,-




ENICAR


ENICAR

Réf. 200/42 PS
wasserdicht
Plaque
Zentralsekunde
DM 118,-



Réf. 1600/87 P
Plaque
DM 115,-



Réf. 42236 P
Dublee, 20 Mikron
DM 104,-




ENICAR

Réf. 95 G 117
18 ct Gold
DM 155,-



Réf. 1600/12 P
Plaque
DM 110,-




ENICAR

Réf. 200/35 CPS
Plaque
Kalender
Zentralsekunde
DM 127,-



Réf. 42241 P
Dublee, 20 Mikron
DM 101,-

Réf. 4232 G
18 ct Gold
DM 185,-



Réf. 1600/92 P
Plaque
DM 97,-




ENICAR


ENICAR

Réf. 42194 P
Dublee, 20 Mikron
DM 98,-

Réf. 4233 G
18 ct Gold
DM 190,-



Réf. 500/182 P
Plaque
DM 106,-



ENICAR hat sich zur Aufgabe gemacht, nicht nur eine Uhr der allerbesten Qualitätsklasse zu schaffen, sondern ist auch bemüht, diese Meisterwerke der Uhrmacherkunst zu einem vernünftigen Preis auf den Markt bringen zu können.

Auf den nachfolgenden Seiten finden Sie eine kleine Auswahl unserer umfangreichen Herrenuhren-Kollektion. Jede Uhr ist mit einem der hochklassigen ENICAR-Werke ausgestattet. Die Gehäuse wurden mit viel Geschmack von Spezialisten für Herrenuhren entworfen.

Ob Sie nun eine Uhr für den täglichen Gebrauch, für Geschäft, Beruf, Sport oder Gala suchen, Sie werden sicherlich die Uhr finden, welche geeignet ist, allen Ihren Ansprüchen gerecht zu werden.

Unser Beratungsdienst steht Ihnen mit jeder gewünschten Auskunft zur Verfügung. Nützen Sie diesen Vorteil!

ultraflach
Réf. 1/20 R
Chrom DM 94,-

Réf. 1/20 P
Plaque DM 98,-

dito mit champagner-
farbenem Zifferblatt
Réf. DM 102,-

Goldgehäuse 18 ct
weiß. Blatt DM 294,-

champ. Blatt DM 298,-



EINE DER SCHÖNSTEN SUPERFLACHEN UHREN
AUF DEM GESAMTEN MARKT
QUALITÄT UND PREISWÜRDIGKEIT
SIND HIER HARMONISCH VEREINT
UNSERE AM MEISTEN VERKAUFTE UHR


ENICAR

Réf. 1/18 P
ultraflach
Plaque
auch mit kleiner
Sekunde lieferbar
DM 125,-



Réf. 1/9
kleine Sekunde
Chromgehäuse
DM 88,-

Réf. 1/9 P
Dublee, 20 Mikron
DM 103,-




ENICAR


ENICAR

Réf. 200/30 P
Plaque
ultraflach
DM 100,-
200/30 a
Ganzstahl
DM 99,-



Réf. 200/51 P
Dublee, 20 Mikron
vergoldetes Gehäuse
DM 135,-

auch mit kleiner
Sekunde lieferbar





ENICAR

Supertest

Unbestreitbare Vorzüge dieser ENICAR-SUPERTEST-UHREN haben diesen neuesten Errungenschaften der ENICAR-Werke sehr schnell den Weltmarkt erobert.

Die Vorteile liegen auf der Hand:

- 1 Größerer Unruhdurchmesser = regelmäßiger Gang
- 2 Das Fehlen von Kompensationsschrauben vermindert den Luftwiderstand stark.
- 3 Das Auswuchten kann mit maximaler Genauigkeit erfolgen.
- 4 Bei Regulierretuschen wird die Unruhe nicht mehr zerlegt oder korrigiert, denn das Feineinstellen erfolgt nur durch den Rücken, während die Verbesserung der Ruhestellung am beweglichen Spezialklötzchenhalter ENICORRECTOR vorgenommen wird.
- 5 Beim Ersetzen der Unruhewelle erübrigt sich ein erneutes Auswägen.
- 6 Die Schwingungen der schraubenlosen Unruhe sind beständiger, die Regulierung in den verschiedenen Lagen ist deshalb um so genauer.

Darum wählen Sie zu Ihrem Vorteil als nächste Uhr eine

ENICAR-SUPERTEST

Réf. 100/203 PS
„Supertest“
Dublee, 20 Mikron
vergoldet
Zentralsekunde
DM 120,-



ENICAR



Réf. 100/153 S
wasserdicht
Zentralsekunde
Chromgehäuse mit
Stahlboden
DM 102,-

Réf. 100/153 PS
gleiches Modell mit
20 Mikron vergoldetem
Gehäuse
DM 118,-

Réf. 100/151 GS
gleiches Modell in
18 ct Gold
DM 330,-





Fig. 1

DAS GEHÄUSE SEAPEARL

war bestimmt, die bekannten Prinzipien der Wasserdichtigkeit zu revolutionieren, von denen der verbreitetste Typ das Gehäuse mit geschraubtem Boden ist, welches jedoch schwerwiegende Nachteile aufzuweisen hat:

- 1 Der Gewindegang verformt sich beim Einschrauben sehr rasch, wodurch kleine Späne in das Werk fallen und das Räderwerk blockieren.
- 2 Der Dichtungsring altert nach einer gewissen Zeit und zieht sich zusammen, wodurch dem Wasser Eingang verschafft wird. Da der Dichtungsring im allgemeinen aus einem Material hergestellt wird, das durch Temperaturschwankungen und Feuchtigkeit beeinflussbar ist, kann keine vollständige Wasserdichtigkeit versichert werden.
- 3 Dem Uhrmacher ist es unmöglich, festzustellen, wann der Boden genug blockiert ist, und ein zu starker Druck kann den Dichtungsring zerquetschen und ihn unwirksam machen.

Die Verschlussart des Seapearl-Gehäuses (patentiert) beruht auf dem „Bajonettssystem“.

Der Gewindegang des Bodens wird ersetzt durch 3 Flügelchen (Fig. 1), wobei jedes derselben von einem Bajonettstiftchen überhöht ist. Die dem Boden beim Schließen vermittelte Drehbewegung gestattet den Vorsprüngen einer in der Gehäusewand eingesetzten Ringfeder, in die Stiftchen einzugreifen (Fig. 2). Unabhängig von Volumenveränderungen der Dichtung, bleibt der Druck immer konstant (Fig. 3).

Der Verschluss des Gehäuses SEAPEARL weist gegenüber anderen Systemen einen großen Vorteil auf: der Boden muß nicht blockiert werden. Die Figur 4 stellt einen Boden SEAPEARL dar, der mit zwei Merkzeichen o und i versehen ist. Zum Schließen des Bodens wird bloß das Zeichen o zur Aufzugskrone gerichtet und durch leichten Druck mit dem Schlüssel derart gedreht, bis sich der Index i bei der Krone befindet. Zum Öffnen wird die gleiche Operation in umgekehrter Drehrichtung vorgenommen.

Das Gehäuse ENICAR SEAPEARL hält einen Unterwasserdruck von 50 Meter Wassersäule aus. Im weiteren besteht noch eine Ausführung mit verstärktem Gehäuse SEAPEARL, mit welchem die „Sherpa“ in Stahl ausgerüstet ist. Dieses Gehäuse widersteht einer Wassertiefe von 200 Metern.



Fig. 2

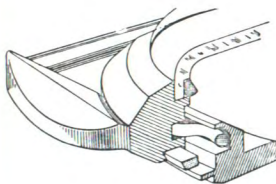


Fig. 3



Fig. 4

Réf. 100/147 BCPS
Seapearl-Gehäuse
100% wasserdicht
Kalender
Zentralsekunde
Plaque
DM 135,-




ENICAR

Réf. 100/175 PC
Plaque
Kalender
ultraflach
DM 120,-



Réf. 100/201 BaS
Seapearl-Gehäuse
100% wasserdicht
Zentralsekunde
Ganzstahl
DM 120,-

Réf. 100/201 BPS
gleiches Modell
Dublee, 20 Mikron vergoldet
DM 123,-

beide Modelle
Ausführung „Supertest“



Réf. 100/170 S
wasserdicht
Chromgehäuse
Stahlboden
Zentralsekunde
DM 101,-

Réf. 100/170 PS
gleiches Modell
in Dublee DM 117,-




ENICAR


ENICAR

Réf. 100/127 BaS
Seapearl-Gehäuse
100% wasserdicht
Ganzstahl
Zentralsekunde
DM 115,-



Réf. 100/129 PS
Plaque
Zentralsekunde
DM 110,-

Réf. 100/129 S
gleiches Modell
in verchromter
Ausführung
DM 94,-

Réf. 100/129 GS
18 ct Gold DM 320,-



HÖCHSTE GENAUIGKEIT IM AUTOMATISCHEN UHRWERK

Ein auf 7 Rubinkugeln drehender Rotor. 2 Schrauben genügen zum Befestigen der 2 Mechanismenteile des neuen, flachen, automatischen Uhrwerks. Die Einfachheit des Systems und die Größe der Teile erleichtern die Reparatur weitgehend und gewährleisten eine gleichbleibende Genauigkeit.



ENICAR-SUPERTEST-UHREN bestehen die strengen Dreilag-Prüfungen in der Fabrik glänzend. Jede Uhr wird mit einem Gangzeugnis geliefert, das ihr sehr hohe Genauigkeit garantiert.

ENICAR-SUPERTEST-AUTOMATIK ist mit einer bisher unerreichten Gangreserve von 42-46 Stunden versehen, womit diese Präzisions-Uhr nach dem Tragen noch fast volle 2 Tage weiterläuft.

Réf. 100/206 APS
„Supertest“
Automatik
Plaque, 20 Mikron
Zentralsekunde
DM 155,-




ENICAR

Réf. 100/206 APCS
„Supertest“
Automatik
Kalender
Zentralsekunde
20 Mikron
DM 165,-





Réf. 100/202 BaS, Seapearl-Gehäuse
100% wasserdicht
Ganzstahl DM 135,-

Réf. 100/202 BaAS, gleiches Modell
Automatik, Ganzstahl DM 166,-

Réf. 100/202 BPAS, gleiches Modell
Automatik, Plaque DM 166,-

alle Modelle in der Ausführung

„SUPERTEST“

Réf. 100/202 BGAS, 18 ct, DM 400,-



Réf. 100/202 BaACS
Seapearl-Gehäuse, 100% wasserdicht
Ganzstahl, Kalender, Automatik
DM 173,-

Réf. 100/202 BACPS, gleiches Modell
in Dublee, 20 Mikron
vergoldet DM 174,-

Mehrpreis für blaues Blatt DM 22,-

alle Modelle in der Ausführung

„SUPERTEST“

Réf. 100/202 BGACS, 18 ct, DM 420,-



Réf. 100/300 AaCS

„Supertest“
Automatik
wasserdicht
Kalender
Ganzstahl
DM 190,-



Réf. 100/301 ACPS

„Supertest“, Automatik
wasserdicht, Kalender
Plaque 20 Mikron vergoldet
mit weißem oder blauem
Zifferblatt lieferbar
DM 190,-

ENIFIX

Réf. 1121/224/16 a CS
nicht automatisch
wasserdicht, Kalender
Zentralsekunde
Stahlgehäuse mit
Fixoflex-Band DM 155,-

Réf. 1121/224/16 PCS
dito Dublee, 20 Mikron
DM 159,-

Réf. 1125/224/16 a ACS
dito Automatik, Stahl
DM 185,-

Réf. 1125/224/16 PACS
dito Automatik, Dublee
DM 188,-




ENICAR

Réf. 1120/224/16 a S
nicht automatisch
wasserdicht, Zentralsekunde
Stahlgehäuse mit Fixoflex-
Band DM 148,-

Réf. 1120/224/16 PS
dito Dublee, 20 Mikron
DM 152,-

Réf. 1124/224/16 a AS
dito Automatik, Stahl
DM 172,-

Réf. 1124/224/16 PAS
dito Automatik, Dublee
DM 175,-




ENICAR

ENICAR-SHERPA-UHREN

Diese robusten ENICAR-SHERPA-UHREN haben den Namen ENICAR in die ganze Welt getragen. Von der Spitze des Himalaja bis in die Tiefen der Ozeane haben diese Uhren bewiesen, daß sie jeder Härteprüfung standhalten.

Nicht umsonst ist die ENICAR-SHERPA auf diese Weise die Uhr des Sportmannes und der Mitglieder vieler Expeditionen geworden.

In Eis und Schnee, am Nord- und am Südpol und in den Bergriesen, in der Luft und in Meerestiefen war und ist die ENICAR-SHERPA Begleiterin der Sportler und Entdecker. Dank ihrer Präzision, ihrer Robustheit aber auch ihrer Eleganz wurde sie zur bevorzugten Uhr großer Stars der internationalen Sportwelt:

Stirling Moss, Dr. Hans Hass, Ken Rosewall, Geoffrey Duke und viele andere tragen sie begeistert.

Diese Erfolge sind nicht Früchte des Zufalls und noch weniger Phantasieprodukte der Werbung.

Die ENICAR-Uhren sind langwierigen Laboratoriumsversuchen unterworfen, und am Ende dieser Versuche, wenn sie in die Serienfabrikation gehen, werden sie alle Prüfungen mit Erfolg bestehen.

„SUPERTEST“-AUTOMATIK
 Seapearl-Gehäuse
 100% wasserdicht
 Réf. 100/201 BAS
 verchromt DM 142,-
 Réf. 100/201 BACS
 mit Kalender
 verchromt DM 148,-
 Réf. 100/201 BAPS
 Plaque, 20 Mikron
 DM 158,-
 Réf. 100/201 BACPS
 mit Kalender, Plaque
 20 Mikron DM 165,-




ENICAR

Réf. 100/116 BaANCS
 Sherpa-date
 Sherpa-Gehäuse
 20 atü druckfest
 entspricht 200 m Meerestiefe
 Ganzstahl-Gehäuse
 Automatik-Werk, Kalender
 Zentralsekunde DM 206,-





Sherpa STEWARD



Die Enicar Steward ist eine Neuheit, die besonders für das Bordpersonal eines Schiffes oder eines Flugzeuges geschaffen worden ist. Der drehbare Ring mit Gradeinteilung gestattet das augenblickliche Ablesen eines abgelaufenen oder vorgesehenen Zeitabschnittes. Die Sherpa Steward ist eine Uhr für Sie.

Sherpa Steward: *Automatisch, 30 Steine, Incabloc, Kalender, Gehäuse aus rostfreiem Stahl, 100% wasserdicht.*


ENICAR
 ULTRASONIC

Sherpa STEWARDESS



Die Enicar Stewardess ist eine Neuschöpfung, die besonders für das fliegende Personal entwickelt worden ist. Der drehbare Ring mit Skala gestattet das Ablesen eines abgelaufenen oder vorgesehenen Zeitabschnittes ohne Schwierigkeiten. Sherpa Stewardess, die Uhr für Sie.

Sherpa Stewardess: Automatisch, 17 Steine, Incabloc, Kalender, Plaque-Gehäuse 20 Mikron, 100% wasserdicht, Gehäuseboden aus rostfreiem Stahl.




ENICAR
ULTRASONIC



Réf. 100/216 BAaNCXS
Sherpa-STEWARDESS
DM 233,-



Réf. 353 BANCPTS
Sherpa-STEWARDESS
DM 258,-

Sherpa DIVE



Die Dive ist die perfekte aller Taucher-Uhren. Sie zeigt Ihnen auf die Sekunde genau die Dauer Ihres Untergetauchtseins an, und zwar dank ihrem drehbaren Ring, der zudem noch mit einem beweglichen Index für Ihr Auftauchen versehen ist. Meerestaucher, es geht um Ihre Sicherheit. Auf eine Enicar Sherpa Dive können Sie sich stets verlassen.

Sherpa Dive: *Automatisch, 30 Steine, Incabloc, Gehäuse aus rostfreiem Stahl, 100% wasserdicht.*


ENICAR
ULTRASONIC



Réf. 100/216 BAaNCTS
Sherpa WORLD-TIME
DM 249,-

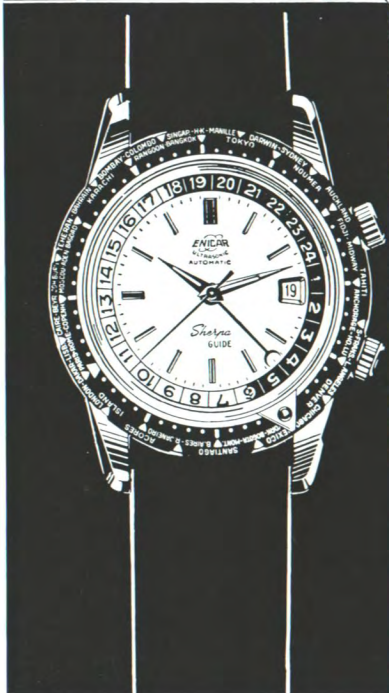


Réf. 100/216 BAaNCXS
Sherpa-DIVETTE, ϕ 35 mm
DM 217,50

Réf. 100/124 BAaNCXS
Sherpa-DIVE, ϕ 40 mm
DM 235,-


ENICAR

Sherpa GUIDE



Zwei drehbare Zifferblattringe und ein zusätzlicher Zeiger gestatten das Ablesen der Zeit für irgendeinen Punkt der Erde. Sind Sie Pilot, Seemann oder Geschäftsmann, kurz ein Mensch, der häufig unterwegs ist, dann wird Ihnen die Enicar Sherpa Guide unschätzbare Dienste leisten.

Sherpa Guide: Automatisch, 30 Steine, Incabloc, Kalender, Gehäuse aus rostfreiem Stahl, 100% wasserdicht.


ENICAR
ULTRASONIC

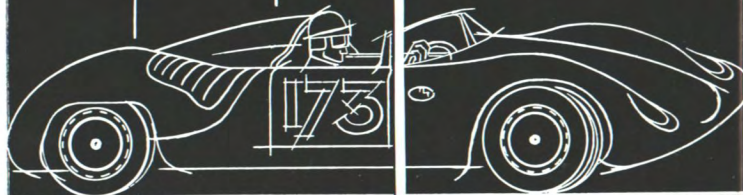


Réf. 100/205 BaACNTS
Sherpa-GUIDE
DM 278,-

Réf. 100/216 BaANCXS
Sherpa-GMT
DM 238,50

Beschreibung: Seite 44

Sherpa GRAPH



Diese in jeder Beziehung aussergewöhnliche Uhr ermöglicht die Berechnung *aller* Stundennmittel, sei es nun im Bereich der Geschwindigkeiten oder der maschinellen Produktion. Der sportliche Fahrer unter den Automobilisten wie auch der Ingenieur werden in der Enicar Sherpa Graph ein unentbehrliches Präzisionsinstrument entdecken.

Sherpa Graph: Chronograph mit zwei Drückern, Stunden- und Minutenzeiger, 17 Steine, Incabloc, 100% wasserdichtes Gehäuse aus rostfreiem Stahl.


ENICAR
ULTRASONIC

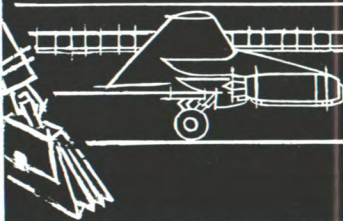


1308 BaNCH
Sherpa-GRAPH
DM 330,-


ENICAR



Sherpa GMT



Der drehbare Ring und der 24-Stundenzeiger der Enicar Sherpa GMT erlauben das sofortige Ablesen der genauen Zeit in zwei Weltzonen. Dem Weltreisenden wird Enicar GMT unschätzbare Dienste leisten.

Sherpa GMT: *Automatisch, 30 Steine, Incabloc, Kalender, 100% wasserdichtes Gehäuse aus rostfreiem Stahl.*




ENICAR
ULTRASONIC



Réf. 100/167 BEPNS, ϕ 36 mm
Sherpa-ELECTRIC

Réf. 100/167 BEaNS

Hochpräzises elektrisches Werk, 13 Rubine, mit Batterie. Versilbertes Zifferblatt mit aufgesetzten 18 ct Goldziffern. Gehäuse 100% wasserdicht mit patentiertem Bajonettverschluß. Die außergewöhnlich solide Konstruktion verleiht dieser Uhr eine Wasserdichtheit, die selbst bei einem Druck von 10 Atmosphären noch hundertprozentig ist. Die kleine Krone dient einzig der Zeigereinstellung. Goldplaque, 20 Mikron oder rostfreier Edelstahl

DM 305,-



Bordchronometer für Flugzeug

Réf. 817 CH DM 457,50

Bord-Chronograph Réf. 817 CH

Dimensionen: Durchmesser 75 mm, Gesamthöhe eingebaut 17 mm, Gesamthöhe ausgebaut 38 mm.

Beschreibung: Gehäuse sowie Lunette und Boden aus Antikorodal, sandgestrahlt und schwarz oxydiert.

Schwarzes, mattes Zifferblatt mit weißem Aufdruck. Einfacher Minutenkreis umgrenzt von 2 feinen Kreislinien. Dazu ein 15-Minuten-Zähler ohne kleine Sekunde. Die skelettförmigen Stunden- und Minutenzeiger gestatten das Ablesen des Zählers, auch wenn sie sich auf seiner Achse überschneiden. Die Sekunde aus der Mitte mit feiner Spitze ermöglicht ein sehr genaues Ablesen der Werte. Indirekte, rote Beleuchtung durch Glühbirnen, vorgesehen für 5 Volt, 60 mA, mit einer Leuchtdauer von 3000 bis 4000 Stunden.

Die drehbare Lunette ist verbunden mit einem Index im Innern der Uhr. Dieser Index kann auf dem Zifferblatt auf jede beliebige Zeit eingestellt werden.

Die Aufzugskrone ist gekoppelt mit einem zentralen Drücker.

Verwendung: Dieser Bord-Chronograph, es hat deren 2 pro Maschine, erfüllt mindestens 3 wichtige Aufgaben:



Chronometer für Rallies

Réf. 817 CHR DM 457,50

Mit zusätzlichem 30-Minuten-Zähler und kleiner Sekunde.

- 1 Der Pilot muß die genaue Zeit messen, die das Flugzeug braucht, um eine bestimmte Geschwindigkeit zu erreichen. Mittels dieser Zeitmessung kann festgestellt werden, ob die Motoren ihre Höchstleistung vollbringen. Mehrere Faktoren müssen dabei in Betracht gezogen werden, wie das Gewicht der Maschine, die Höhe des Flugfeldes, die Windgeschwindigkeit, die relative Luftfeuchtigkeit, die Temperatur usw. Diese Angaben erhält der Pilot vor dem Start. Er stellt den Index entsprechend ein.
- 2 Wenn das Flugzeug auf Weisung des Kontrollturms die Landung abwarten muß, so fliegt der Flugkapitän während 30 Sek. oder 1 Min. in einer ihm angegebenen Richtung, bevor er um 180° abdreht. Das Flugzeug fliegt dadurch genau in dem Raum, der ihm zugewiesen ist. Die Messung und Addition der Wartezeit ermöglicht eine Berechnung des Kerosenverbrauchs. Beim DC-8 ist der Verbrauch ungefähr 194 Liter pro Minute.
- 3 Bei einer Blindlandung wird die Zeit zwischen 2 Radiosignalen gemessen. Der Pilot erkennt dadurch, ob er in der guten Richtung und mit der angemessenen Geschwindigkeit fliegt.

Referenz-Bezeichnungen

Sämtliche in diesem Katalog abgebildeten Uhren sind mit einem Uhrwerk aus der eigenen Produktion von ENICAR ausgestattet.

Unsere Referenzen stellen sich zusammen aus Kalibergröße, Werk- und Gehäuseeigenschaften.

Die Referenznummern bezeichnen das jeweils im entsprechenden Modell verwendete Werk.

Die Buchstaben hinter den Zahlen bedeuten:

- a = Ganzstahl
- M = Messing, verchromt
oder Messing 20 Mikron Goldauflage
- P = Plaque, 20 Mikron
- G = Gold
- B = Seapearl-Gehäuse, Typ Bajonett,
100% wasserdicht auf 5 atü
- A = Automatik
- C = Kalender
- N = Sherpa-Gehäuse,
100% wasserdicht auf 20 Atmosphären
= 200 m Meerestiefe
- X = drehbare Lünette
- T = drehbare Lünette mit Zeiteinteilung
- S = Zentralsekunde
- CH = Chronograph

Alle in diese Liste eingesetzten Preise sind
unverbindliche Richtpreise.

**ENICAR**

Garantie und Kundendienst
für alle ENICAR-Uhren
durch

ENICAR UHREN GMBH
MÜNCHEN 15

Landwehrstraße 32 B · Telefon 59 13 43

Druck:  Emil Biehl München